

INSPIRACE FINSKÉHO BYDLENÍ OD YIT

Ve Finsku u jezera Jyväsjärvi právě skončil veletrh Housing Fair 2014 - největší událost z oblasti bydlení, která každoročně upoutá pozornost téměř celého Finska. Veletrh se konal na netradičním místě. Finské stavební a developerské společnosti vystavily novou rezidenční čtvrť Äijälänranta, do níž se promítá duch architekta Alvara Aalta, jenž byl mistrem ve schopnosti kombinovat klasické motivy s moderní výstavbou. Postavené byty a rodinné domy jsou na prodej, takže celá oblast žije dál i po skončení veletrhu a svůj nový domov tu najde až 1000 rezidentů. Společnost YIT zde postavila výškovou budovu World Pillar a v ní vybavila tři různé designové byty, kterými se mohou nechat inspirovat i příznivci severského stylu v České republice.

„Severský design si našel své místo také v českých domácnostech a těší se stále větší oblibě. A protože YIT do Česka přináší finský styl bydlení, rádi ukážeme, jak může designové bydlení ve Finsku vypadat. Není to jen bílá barva ani nábytek ze skandinávských řetězců, ale především přírodní materiály, zajímavé detaily a dokonce pestrost barev,“ říká Zuzana Martínková, manažerka rozvoje marketingu a prodeje pro region střední a východní Evropy skupiny YIT.

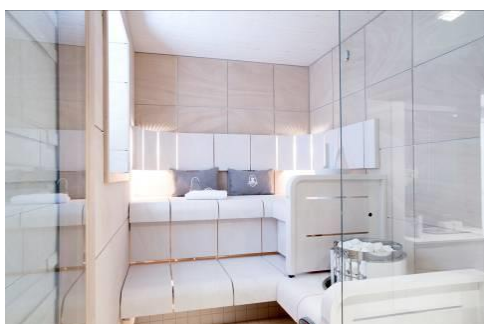
Tři byty ve třech stylech

Třináctipodlažní bytový dům World Pillar od YIT leží přímo na břehu jezera a z terasy každého bytu je krásný výhled na jezero a okolní lesy. [Vzorové byty](#) dostaly příznačná jména přesně podle charakteru každého z nich. Luxusní a sofistikovaný byt dokonale vystihuje název Drama Queen. Ekologicky zaměřený byt pro rodinu s dětmi dostal jméno Green Family a byt pro milovníka rock 'n' rollu Dude. Vznikaly rukou známé finské interiérové designérky Milly Alftan a každý je jedinečným originálem, který podtrhne osobnost svého majitele. Mají v sobě odvahu, styl, mužnost i romantiku. V každém z nich jsou patrné prvky severského stylu, kterému vládne jednoduchost, praktičnost a funkčnost. A jako k Finsku patří hokej, patří k němu také sauny, které nechybějí ani ve vzorových bytech projektu World Pillar. Nejenže jsou neodmyslitelnou součástí finského životního stylu, ale mají rovněž příznivý vliv na zdraví člověka a posílení organismu. [YIT](#) je proto umisťuje i do vybraných bytů ve svých projektech v České republice.

Drama Queen

Velkorysý byt o velikosti 109 m² na 12. podlaží je jako stvořený pro pravou královnu. Nechybí v něm velká šatna, dvě koupelny ani balkon s výhledem na jezero. Podle Milly Alftan atmosféru bytu vytvářejí luxusní, vysoce kvalitní materiály, světlé a měkké tóny i zajímavá konstrukční a strukturální řešení. „Balkon v Drama Queen je typicky finský, to znamená zasklený a s dřevěným obložením. Takové balkony Finové často využívají jako další plnohodnotnou místnost a promění je ve velmi příjemné místo, kde tráví chvíle odpočinku.“

Tento charakteristický finský prvek proto začleňujeme i do našich českých projektů, například do KOTI Hyacint,“ uvádí Zuzana Martínková.



Green Family

Ekologické a vkusné řešení - takový je byt Green Family. „Klíčem pro vytvoření atmosféry pravého domova jsou zde originální dekorace. Srdcem bytu je kuchyně. A nebylo by to bydlení pro rodinu s dětmi bez prostorné koupelny se saunou,“ popisuje designérka Milla Alftan. Do prostoru velikosti 91,5 m² se vešly tři ložnice i obývací pokoj spojený s kuchyní. Na první pohled upoutá řada dřevěných prvků, které doplňuje bylinková zahrádka v kuchyňské části. Přírodní materiály a zeleň jsou další typické finské znaky, které tedy nesmí chybět ani v českých projektech YIT. Staví je ve finském stylu - vždy s ohledem na životní prostředí, ekologii a energetické úspory. Proto také v pražských Modřanech v projektu [KOTI Hyacint](#) vyrůstá budova F v nejúspornější energetické kategorii A.





Dude

Byt o velikosti 68,5 m² je koncipován jako loft v metalických tmavších barvách, které zjemňuje důmyslné umělé osvětlení. Funkčnost prostoru s praktickým vybavením jistě ocení především muži. Navozuje atmosféru rock 'n' rollu a nenechá tak chladným žádného milovníka tohoto žánru. A nechybí v něm ani bar. Milla Alftan doplňuje: „Drsnějšimu, typicky mužskému stylu odpovídá i specialita bytu: velmi kvalitní hi-fi systém s promyšleným akustickým řešením a závěsy na motorický pohon.“



Finský styl bydlení u nás

Finské prvky jsou patrné ve všech českých projektech YIT Stavo. [KOTI Hostivař II](#) nezapře svým exteriérem inspiraci severskou střídmou architekturou. Projekt [KOTI Braník](#) zase nabízí vzorové byty, které v severském stylu zařídila designérka Andrea Hylmarová. „YIT Stavo čerpá zkušenosti ze svého mateřského Finska, aby do České republiky přinášela to nejlepší z finského bydlení. Ve Finsku naše společnost působí již více než sto let. Proto se jedná o vyzkoušené a prověřené prvky, které příznivě ovlivňují kvalitu bydlení,“ dodává Zuzana Martínková.

O společnosti YIT a YIT Stavo:

Společnost YIT (správná výslovnost: vajajtý) vstoupila na český trh v roce 2008, kdy akvizicí získala českou společnost Euro STAVOKONSULT. Obě společnosti působí v oboru stavebnictví řadu let – původní Euro STAVOKONSULT byl na českém trhu téměř 20 let, kořeny skandinávské YIT sahají až do roku 1912. K hlavním činnostem YIT Stavo patří příprava a realizace developerských projektů. Na český trh přináší bydlení ve finském stylu.

V rámci konceptu YIT KOTI již společnost **YIT Stavo** v České republice dokončila 6 projektů: KOTI Hostivař I a II, KOTI Hájek, KOTI Troja, KOTI Victoria a KOTI Braník. Ve výstavbě jsou nyní 2 projekty: KOTI Hyacint a nejnovější KOTI Green Motol. Společnost připravuje další projekty a chce se postupně zařadit mezi pěti nejsilnějších developerů na poli rezidenční výstavby v Praze.

Nad rámec developerské činnosti podniká mezinárodní skupina YIT v oblasti pozemního a průmyslového stavitelství. YIT úspěšně působí ve Finsku, v pobaltských státech, Rusku a ve střední Evropě. Za rok 2013 dosáhly výnosy YIT Corporation 1,859 mld. EUR, provozní zisk činil 152,8 mil. EUR. YIT Corporation zaměstnává více než 6.000 lidí. Firma, která v roce 2012 oslavila 100 let od svého založení, je kotovaná na burze v Helsinkách. Jako jeden z mála developerů financuje výstavbu výhradně z vlastních zdrojů.

Další informace:**Crest Communications**

Marcela Kukaňová, Lenka Vybulková, tel.: +420 222 927 111

e-mail: marcela.kukanova@crestcom.cz; lenka.vybulkova@crestcom.cz

www.crestcom.cz; www.yitkoti.cz