

## KOIVU Zličín 2. etapa

### Katalog standardního vybavení



FINSKÉ BYDLENÍ  
PROMYŠLENÉ SRDCEM

# Standard YIT

Bytové domy realizované firmou YIT představují produkt charakteristický vysokým standardem nabízené kvality, který zároveň poskytuje maximální možný komfort v dané lokalitě a současně zajišťuje i odpovídající bezpečnost bydlení. Vybavení bytů je voleno tak, aby působilo nadčasově s čistým designem a liniemi, moderně a zároveň zdůraznilo světlost a prostornost jednotlivých místností. Nabízené standardy vybavení bytů jsou navrženy našimi interiérovými designéry, kteří dbají nejen na vyváženou barevnost, ale i na kvalitu použitých materiálů a zařizovacích předmětů.



# Standardní vybavení bytu

V rámci standardního vybavení bytu si může každý klient v rámci předem stanovených termínů vybrat z nabízeného standardu různých dekorů obkladů, dlažeb, podlahových krytin a vnitřních dveří, které jsou představeny v tomto katalogu a jejichž základní modely lze fyzicky zhlédnout v showroomu YIT. Takto realizovaná klientská změna není zpoplatněna.

# Nadstandardní vybavení bytu

Jako součást nadstandardního vybavení je možno si vybrat ze široké škály nabízených tuzemských i zahraničních obkladů, dlažeb, zařizovacích předmětů sanitárního vybavení, podlahových krytin a vnitřních bytových dveří od našich smluvních partnerů. Na základě tohoto výběru bude následně klientovi proveden odpočet standardního vybavení a současně započten vybraný nadstandard. Takto provedený odpočet a přípočet v sobě zahrnuje veškeré náklady spojené s touto záměnou. Při stanovení odpočtu a přípočtu je nutno si uvědomit, že zatímco odpočet probíhá s ohledem na dodavatelské vztahy ve velkoobchodních cenách, přípočet je s ohledem na individuální výběr realizován v maloobchodních cenách. YIT má pro své klienty vždy předjednanou slevu – info na prodejně.

Společnost YIT nabízí svým zákazníkům také realizaci individuálních úprav dle jejich požadavků. V těchto případech se může jednat o individuální změny, jako např. dílčí změny přiček, změny v rozvodech elektro včetně navýšení počtu zásuvek a situování pozic světel. V rámci těchto klientských změn lze provádět i změny dispozičního řešení bytů dle požadavků klientů. Tyto požadované změny je třeba nejprve posoudit z hlediska technické proveditelnosti, následně se provede ocenění požadované úpravy a po odsouhlasení této kalkulace je provedena změna projektové dokumentace, která bude následně předána stavbě k realizaci.

Odsouhlasená klientská změna se předává k realizaci stavbě až po jejím uhrazení.



## Jak se připravit na schůzku s manažerem klientských změn?

---

- 1 Po obdržení Výzvy k zahájení klientských změn si vyžádejte výkresovou dokumentaci k zakoupené bytové jednotce.
- 2 Prostudujte si nabízený standard.
- 3 Rozmyslete si případné klientské změny ve vazbě na budoucí využití bytu, včetně představy o návrhu interiérového řešení a jeho dopadů na rozmístění koncových prvků (zásuvky, vypínače) a případných dispozičních úprav.
- 4 Při návrhu interiéru doporučujeme nechat se inspirovat světovými trendy.

## Co od vás manažer klientských změn bude očekávat?

---

- 1 V případě posunu koncových prvků pečlivě rozmyslet přesné umístění těchto elementů, zejména ve vazbě na budoucí užívání a interiérové řešení.
- 2 Zamyslet se nad případnými stavebními a dispozičními úpravami s ohledem na budoucí užívání a rozmístění nábytku.
- 3 Provést výběr z nabízeného standardu YIT, tj. výběr dekoru podlah, obkladů, dlažeb a dveří. V případě, že si ze standardní nabídky nevyberete, můžete realizovat nadstandardní výběr u našich dodavatelů. Kontakty obdržíte od manažera klientských změn.
- 4 Přesnou představu o sociálním zázemí bytu, zejména koupelně, která je velmi často předmětem klientských změn a ve které se nejčastěji projevují specifické požadavky klientů. V rámci této specifikace je potřeba si ujasnit představu o barevném a prostorovém řešení koupelny, případně se inspirovat v některém z koupelnových studií, nebo časopise. Po upřesnění požadavků klienta na koupelnu se zpracovává vizualizace z již vybraných a specifikovaných typů dlažeb, obkladů a zařizovacích předmětů.



# Vaše nejčastější změny


- Záměna standardních materiálů
- Posun koncových elementů elektro a ZTI
- Navýšení počtu zásuvek silnoproudu a slaboproudu
- Záměna standardních dveří za posuvné (povrchové či do pouzdra)
- Posun dveřního otvoru
- Záměna vany za sprchový kout

## Co byste měli vědět

1. V prostoru kuchyňského koutu jsou rozvody elektro a zdravotní techniky vyvedeny do jednoho místa (elektro s dostatečnou rezervou). Na přání klienta lze v rámci clientských změn zrealizovat rozmístění instalací na základě podkladu zpracovaného kuchyňským studiem.
2. Z důvodu nebezpečí porušení akustické neprozvučnosti je v rámci clientských změn či až po převzetí bytu zakázáno instalovat do železobetonových stěn, tvořících mezibytové dělicí stěny, elektrozásuvky. V případě požadavku na umístění elektrorozvodů na těchto stěnách se provádí instalace těchto koncových prvků – zásuvek, povrchově.

Ke každé clientské změně se váže administrativní poplatek, jehož výše je odvozena od náročnosti příprav a provedení požadované změny.



A top-down view of a workspace for an architect or engineer. The background is filled with architectural blueprints, a green protractor, a green ruler, a green compass, a green pencil, and a green cup of coffee on a saucer. The text is centered in a green box.

**KAŽDÝ DRUH KLIENSKÉ ZMĚNY VŠAK  
LZE PROVÁDĚT JEN DO URČITÉ FÁZE  
VÝSTAVBY. Z TOHO DŮVODU JSOU  
V RÁMCI HARMONOGRAMU VÝSTAVBY  
STANOVENY TERMÍNY, DO KTERÝCH JE  
MOŽNÉ POŽADOVANOU ZMĚNU PŘIJMOUT  
A NÁSLEDNĚ REALIZOVAT. PROTO  
JE KLIENTŮM DOPORUČENO ZMĚNY  
SJEDNÁVAT CO NEJDŘÍVE.**

Nabízíme moderní způsob kreativního a ekonomického myšlení.  
Vybrat si můžete z široké nabídky materiálů našich dodavatelů,  
a dotvořit si tak bydlení podle svých představ.

# Navrhněte si vlastní byt z nabídky našich dodavatelů

---

Načerpejte energii z projektu **KOIVU Zličín**, ve kterém nuda nemá místo.

Bydlení plné zeleně, sportu a zábavy. Projekt vyrůstá v pražském Zličíně v původní zástavbě rodinných domů v blízkosti dvou rybníků, kam můžete kdykoliv vyrazit pěšky nebo na kole. Nedaleko projektu nechybí ani oblíbené nákupní centrum s kinem a fitness centrem. Okolí se tak může pyšnit nejen skvělou občanskou vybaveností a dopravní dostupností. Díky zahrádce nebo velké terase s krásným výhledem se budete cítit jako v malebné vesničce a přitom na dosah velkoměsta.

Kategorie:

## PRONSSI

je určena pro všechny byty kromě bytů  
3kk na 3. NP.

P

## KULTA

je určena pro všechny byty 4kk  
a byty 3kk na 3. NP.

K





# Podlahy KPP

## Kratochvíl parket profi, s.r.o.

Společnost Kratochvíl parket profi (KPP) již více než 20 let dováží kvalitní podlahové krytiny předních evropských výrobců s mnohaletou tradicí, zkušenostmi i moderní výrobní technologií. Společnost působí jako velkoobchod přes síť obchodních partnerů v České republice, na Slovensku a v Maďarsku. Specialitou v sortimentu jsou především dřevěné podlahy, na které se společnost zaměřuje od svého založení v roce 1993.

Širokým sortimentem a uceleným programem nabízí KPP zákazníkům komplexní servis v oblasti podlahových krytin. Jednou z předností firmy je mnohaletá zkušenost s dodávkami podlah do objektů bytového i komerčního charakteru.

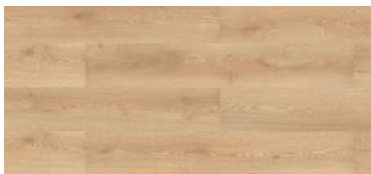
S výhradním zastoupením dováží společnost KPP podlahy světových značek, jako jsou Kährs, Bauwerk, WINEO Witex, WINEO Design Line, WINEO Purline, 1FLOOR, mFLOR, Upofloor, Tarkett, Forbo a Hortus.

**KPP**<sup>®</sup>  
parkety & design



# 1 FLOOR – laminátové plovoucí podlahy

## Dub Grado



Materiál: 1 lamela  
Tloušťka: 8 mm

## Dub Morello



Materiál: 1 lamela  
Tloušťka: 8 mm

## Dub Campigni



Materiál: 1 lamela  
Tloušťka: 8 mm

## Dub Gargano



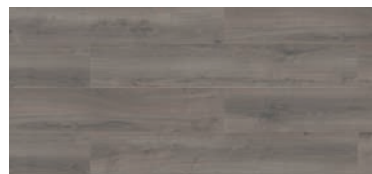
Materiál: 1 lamela  
Tloušťka: 8 mm

## Dub Terra



Materiál: 2 lamely  
Tloušťka: 8 mm

## Dub Lacio



Materiál: 1 lamela  
Tloušťka: 8 mm

## Soklová lišta



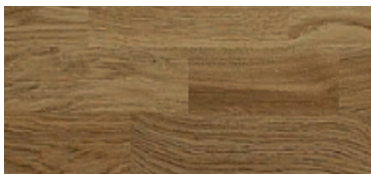
Materiály:  
bílá, šedá, dub

## Přechodová lišta



# Kährs – dřevěné podlahy

## Dub Como



Materiál: dřevo  
Tloušťka: 15 mm

## Dub Bisbee



Materiál: dřevo  
Tloušťka: 13 mm

## Jasan Ceriale



Materiál: dřevo  
Tloušťka: 13 mm

## Dub Bergen



Materiál: dřevo  
Tloušťka: 13 mm

## Soklová lišta



Materiály:  
bílá, šedá, dub

## Přechodová lišta



# Vstupní bezpečnostní dveře

## **NEXT s.r.o.**

Společnost NEXT klade velký důraz a nároky na vývoj a výzkum svých výrobků. Její prioritou je dopřát zákazníkům nejen moderní designy a materiály, ale zejména zvýšení bezpečnosti a dalších užitných vlastností vstupních dveří NEXT.

Všechny parametry bezpečnostních dveří, kterými NEXT disponuje, jsou pravidelně testovány a certifikovány v akreditovaných laboratořích a zkušebnách. V široké nabídce materiálů tak lze snadno najít vyhovující design a přitom zachovat vysokou kvalitu a zabezpečení.





## Lamino

/bezpečnostní třída 3/

Dub chamomix



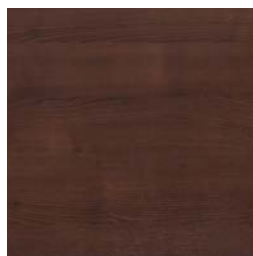
Dub noma



Javor



Javor královský



DVEŘE, KTERÉ OCHRÁNÍ  
DOMOV I VÁS





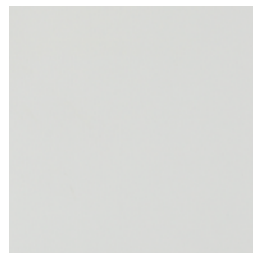
Dub rustikal



Lamino dub



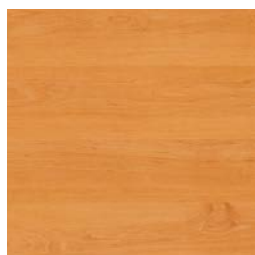
Lamino bílá



Třešeň



Olše



Lamino buk



Výrobce NEXT

---



# Interiérové dveře

## SAPELI, a.s.

Společnost Sapeli vyrábí – už od první republiky – v srdci Vysočiny dveře, a to s péčí a láskou skutečných odborníků. Výrobky jsou podrobovány náročnému testování, čímž je zaručena jejich dlouhověkost.

V nabídce naleznete dveře rustikálního vzhledu, neotřelou klasiku, ale i nadstandardní technická a designová řešení. Předností je výroba laminátových dveří, které ocení zvláště rodiny se zvířaty či dětmi. Střednětlaký laminát je odolný proti mechanickému poškození a výhodou je i snadná údržba a odolnost vůči běžně používaným čistícím prostředkům.

**SAPPELI**  
DVEŘE A ZÁRUBNĚ®





## Elegant

Plné – bílá



Prosklené – bílá\*



## Klika matný chrom

**ELEGANT – výška dveří 1 970 mm**

Hledáte-li dveře do moderního a svěže zařízeného interiéru, pak sáhněte po modelu Elegant. Vyznačuje se jednoduchým a čistým vzhledem, který lze snadno kombinovat s ostatními výraznějšími interiérovými prvky. Jde o naši nejoblíbenější a nejuniverzálnější modelovou řadu, kterou nabízíme v nejšířší paletě povrchových úprav, speciálních vlastností a technických provedeních. Model Elegant 10 vhodně doplňuje i některé naše další modelové řady (např. Mera či Domino), které nenabízejí plnou (tedy neprosklenou) variantu. Model Elegant 60 je nejčastějším typem prosklení, který si naši zákazníci volí. Prosklená část dveří propouští dostatek světla, ale zároveň neruší intimní zónu místností. Na výběr je hned několik typů skel v základní ceně – např. Krizet čiré, Sapelux bílé.

Výrobce Sapeli



\* Verze pouze pro obývací pokoj.

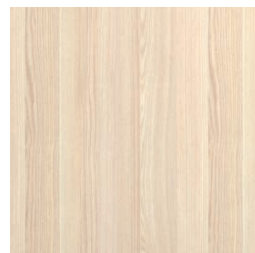
## CPL



Javor struktur



Jasan struktur



Dub struktur



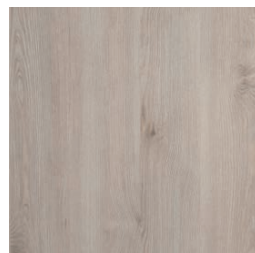
Dub přírodně šedý



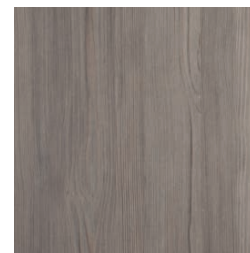
Borovice bílá



Borovice šedá



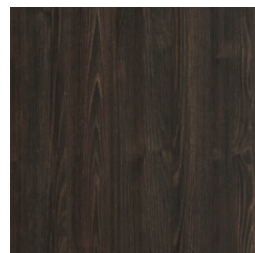
Borovice kouřová



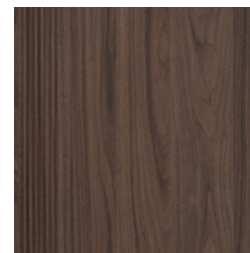
Bílá hladká



Wenge struktur



Ořech





# Obklady & dlažby

## PTÁČEK-velkoobchod, a.s.

Společnost PTÁČEK-velkoobchod, a.s., patří mezi firmy s dlouhou tradicí na českém trhu. Disponujeme jednou z největších sítí koupelnových studií v Čechách a na Slovensku.

Nabízíme vám širokou škálu sanitární keramiky, baterií, obkladů a dlažeb a dalších produktů pro vybavení vašich koupelen od renomovaných tuzemských i zahraničních výrobců.

**K****UPELNY**<sup>®</sup>  
— ptáček —

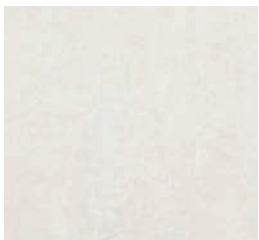


Jedinečné obklady a dlažby,  
z nichž si vybere každý



# Habitat

Bílá



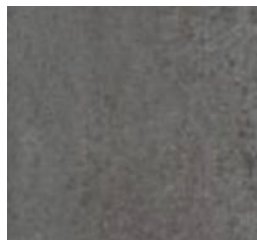
Rozměr: 30 x 30 cm

Šedá



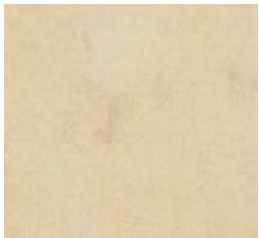
Rozměr: 30 x 30 cm

Tmavě šedá



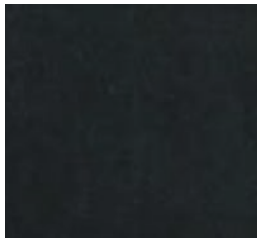
Rozměr: 30 x 30 cm

Mandlová



Rozměr: 30 x 30 cm

Černá



Rozměr: 30 x 30 cm



# Textile

/obklad/

**Hnědá**



Rozměr: 19,8 x 39,1 cm

**Slonová kost**



Rozměr: 19,8 x 39,1 cm

**Světle hnědá**



Rozměr: 19,8 x 39,1 cm

/dekor/\*

**Hnědá**



Rozměr: 19,8 x 39,1 cm

**Běžová**



Rozměr: 19,8 x 39,1 cm

**Slonová kost**



Rozměr: 19,8 x 39,1 cm

**Ukončovací lišta „L“**



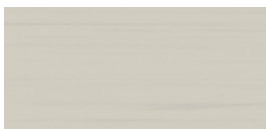
\* Ve standardním vybavení do 1 000 Kč.



## Easy

/obklad/

Šedá



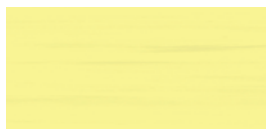
Rozměr: 19,8 x 39,1 cm

Béžová



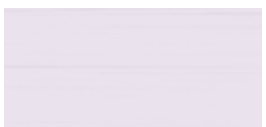
Rozměr: 19,8 x 39,1 cm

Žlutá



Rozměr: 19,8 x 39,1 cm

Fialová



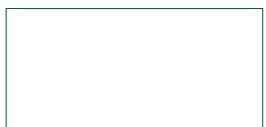
Rozměr: 19,8 x 39,1 cm

Oranžová



Rozměr: 19,8 x 39,1 cm

Bílá



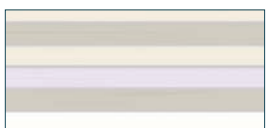
Rozměr: 19,8 x 39,1 cm

/dekor/\*

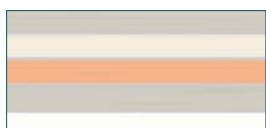
Vícebarevná



Rozměr: 19,8 x 39,1 cm



Rozměr: 19,8 x 39,1 cm



Rozměr: 19,8 x 39,1 cm

\* Ve standardním vybavení do 1 000 Kč.

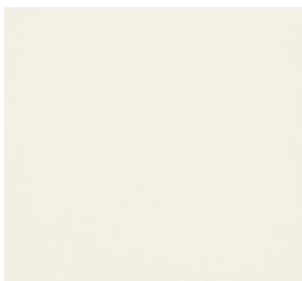


ZBAVTE SE NUDY  
A DEJTE PROSTOR  
BARVÁM



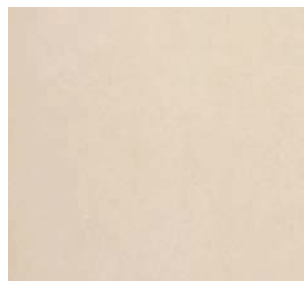
# Trend

Slonová kost



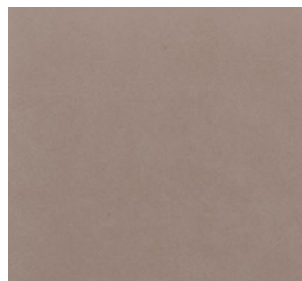
Rozměr: 44,5 x 44,5 cm

Světle béžová



Rozměr: 44,5 x 44,5 cm

Hnědo-šedá



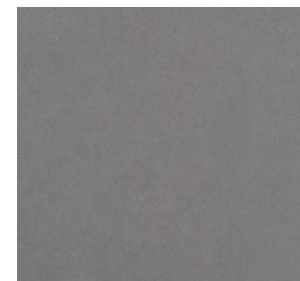
Rozměr: 44,5 x 44,5 cm

Běžovo-šedá



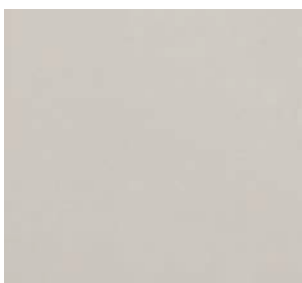
Rozměr: 44,5 x 44,5 cm

Tmavě šedá



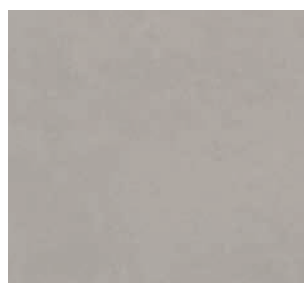
Rozměr: 44,5 x 44,5 cm

Světle šedá



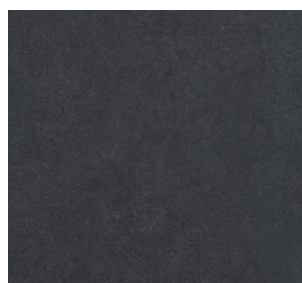
Rozměr: 44,5 x 44,5 cm

Šedá



Rozměr: 44,5 x 44,5 cm

Černá



Rozměr: 44,5 x 44,5 cm





DLAŽBA, KTEROU SI  
ZAMILUJETE NA PRVNÍ DOTEK

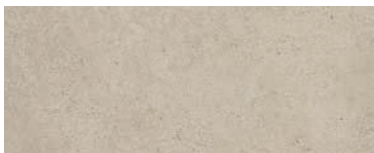
---

S ELEGENCÍ I DESIGNEM OD NEJLEPŠÍCH  
VÝROBCŮ V ČECHÁCH I ZAHRANIČÍ

---

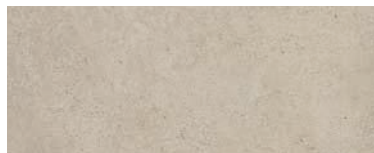
## Stonework Marazzi

Tmavě šedá MLHG



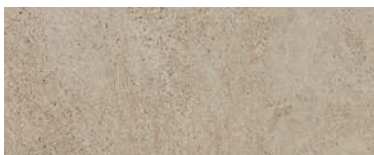
Rozměr: 30 x 60 cm

Bílá MLHD



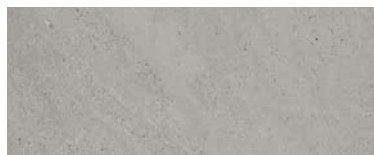
Rozměr: 30 x 60 cm

Běžová MLHE



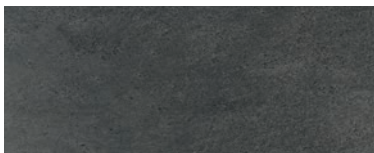
Rozměr: 30 x 60 cm

Šedá MLHF



Rozměr: 30 x 60 cm

Antracitová MLHH



Rozměr: 30 x 60 cm

Ukončovací lišta „L“





## Sprchové kouty

### Sprchová zástěna Concept



Posuvné dveře  
Barva: stříbrná  
Materiál: sklo čiré

### Sprchová vanička Riho



Materiál: bílý akrylát  
Rozměr: 120 x 90 cm



## Sprchový set

Sprchový set a baterie  
Saga



Určeno pro: **P**  
Výrobce: Oras

Sprchový set a baterie  
Eurosmart



Určeno pro: **K**  
Výrobce: Grohe



SPRCHA, NA KTEROU  
SI RÁNO PŘIVSTANETE

## Vany

### Vana Eurowa smaltovaná

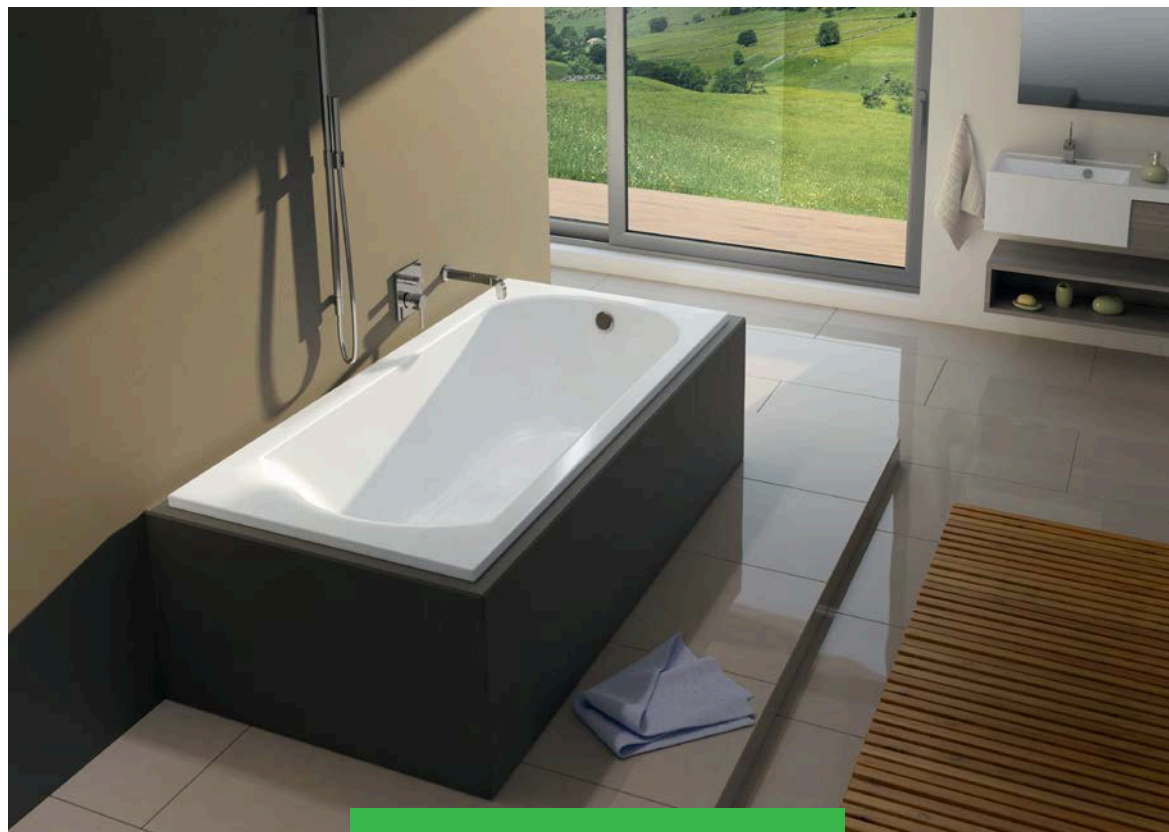


Rozměry: 170 x 70 cm  
Určeno pro: **P**

### Vana Concept akrylátová



Rozměry: 170 x 70 cm  
Určeno pro: **K**



PŘÍRODNÍ OBLÉ VERSUS  
MODERNÍ PŘESNÉ LINIE



## Vanový set

Vanový set Saga s baterií

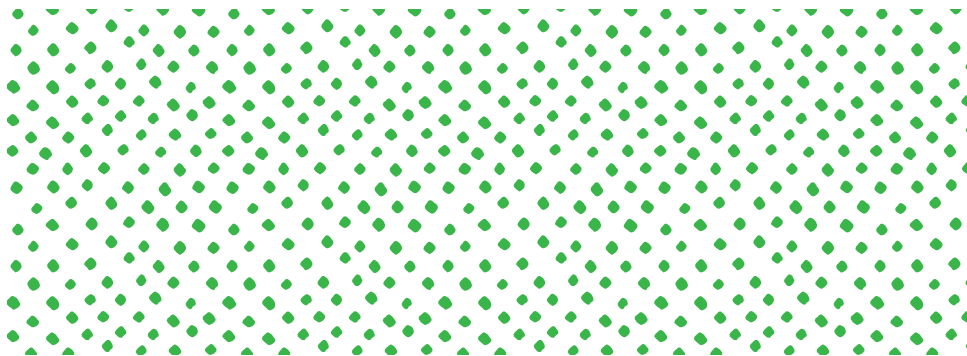


Určeno pro: **P**  
Výrobce: Oras

Vanový set Eurosmart s baterií



Určeno pro: **K**  
Výrobce: Grohe



KRÁSA A LADNOST,  
KTERÉ UCHVÁTÍ

Sanitární  
technika



# Sanitární keramika

Umyvadlo Eurovit



Rozměr: 60 x 46 cm  
bez polosloupu  
Určeno pro: **P**  
Výrobce: Ideal Standard

Umyvadlo Eurovit



Rozměr: 60 x 46 cm  
bez polosloupu  
Určeno pro: **P**  
Výrobce: Ideal Standard

Umývatko Eurovit



Rozměr: 35 x 26 cm  
Určeno pro: **P**  
Výrobce: Ideal Standard

Umyvadlo Concept100



Rozměr: 60 x 47 cm  
Určeno pro: **K**  
Výrobce: Vitra

Umývatko Shift



Rozměr: 50 x 25 cm  
Určeno pro: **K**  
Výrobce: Vitra

WC závěsné Eurovit



Určeno pro: **P**  
Výrobce: Ideal Standard

WC závěsné Sento



Určeno pro: **K**  
Výrobce: Vitra

Ovládací tlačítko



Barva: bílá  
Určeno pro: **P, K**



Barva: lesklý chrom  
Určeno pro: **P, K**





## Umyvadlový set

### Umyvadlová baterie Saga



Určeno pro: **P**  
Výrobce: Oras

### Umývátková baterie Saga s ovládaným vypouštěcím ventilem a bidetovou sprškou Bidetta



Určeno pro: **P**  
Výrobce: Oras

### Umyvadlová baterie Eurosmart



Určeno pro: **K**  
Výrobce: Grohe

### Umývátková baterie Eurosmart s bidetovou sprškou



Určeno pro: **K**  
Výrobce: Grohe



DESIGN SNOUBÍČÍ SE  
S ELEGANCÍ A NEJVYŠŠÍ  
KVALITOU

