

YIT



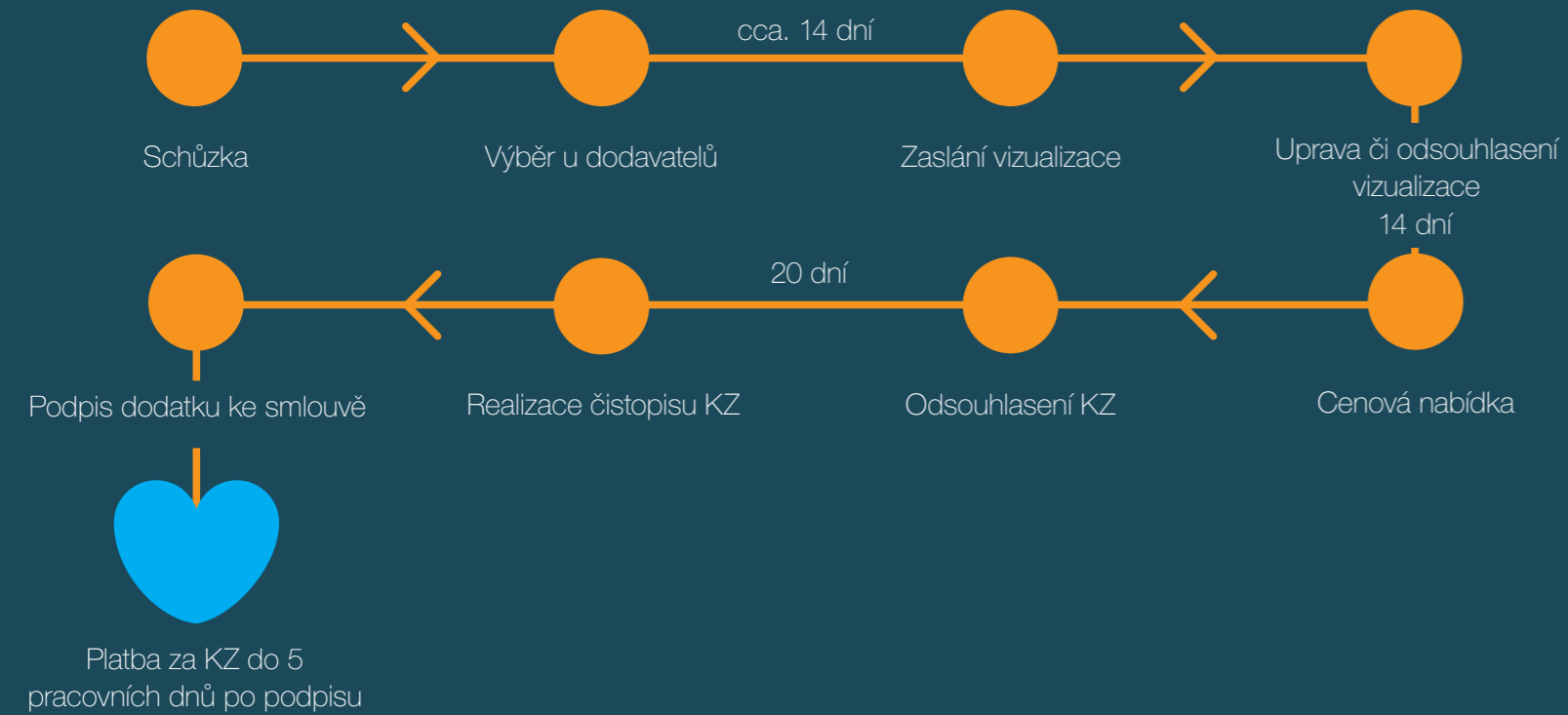
**KORU
VINOHRADSKÁ**

STANDARDY BYTŮ

Výběr standardního vybavení



Výběr nadstandardního vybavení



Standard YIT

Bytové domy realizované firmou YIT představují produkt charakteristický vysokým standardem nabízené kvality, který zároveň poskytuje maximální možný komfort v dané lokalitě a současně zajišťuje i odpovídající bezpečnost bydlení. Vybavení bytů je voleno tak, aby působilo nadčasově s čistým designem a liniemi, moderně a zároveň zdůraznilo světlou a prostornost jednotlivých místností. Nabízené standardy vybavení bytů jsou navrženy našimi interiérovými designéry, kteří dbají nejen na vyváženou barevnost, ale i na kvalitu použitých materiálů a zařizovacích předmětů.

Standardní vybavení bytu

V rámci standardního vybavení bytu si může každý klient v rámci předem stanovených termínů vybrat z nabízeného standardu různých dekorů obkladů, dlažeb, podlahových krytin a vnitřních dveří, které jsou představeny v tomto katalogu a jejichž základní modely lze fyzicky zhlédnout v showroomu YIT. Takto realizovaná klientská změna není zpoplatněna.

Nadstandardní vybavení bytu

Jako součást nadstandardního vybavení je možno si vybrat ze široké škály nabízených tuzemských i zahraničních obkladů, dlažeb, zařizovacích předmětů sanitárního vybavení, podlahových krytin a vnitřních bytových dveří od našich smluvních partnerů. Na základě tohoto výběru bude následně klientovi proveden odpočet standardního vybavení a současně započten vybraný nadstandard. Takto provedený odpočet a připočet v sobě zahrnuje veškeré náklady spojené s touto záměnou. Při stanovení odpočtu a připočtu je nutno si uvědomit, že zatímco odpočet probíhá s ohledem na dodavatelské vztahy ve velkoobchodních cenách, připočet je s ohledem na individuální výběr realizován v maloobchodních cenách. YIT má pro své klienty vždy předjednanou slevu, o které Vás MKZ bude informovat.

Společnost YIT nabízí svým zákazníkům také realizaci individuálních úprav dle jejich požadavků. V těchto případech se může jednat o individuální změny, jako např. dílčí změny příček, změny v rozvodech elektro včetně navýšení počtu zásuvek a situování pozic světel. V rámci těchto klientských změn lze provádět i změny dispozičního řešení bytů dle požadavků klientů. Tyto požadované změny je třeba nejprve posoudit z hlediska technické proveditelnosti, následně se provede ocenění požadované úpravy a po odsouhlasení této kalkulace je provedena změna projektové dokumentace, která bude následně předána stavbě k realizaci.

Jak se připravit na schůzku s manažerem klientských změn?

- 1 Po obdržení Výzvy k zahájení klientských změn si vyžádejte výkresovou dokumentaci k zakoupené bytové jednotce.
- 2 Prostudujte si nabízený standard.
- 3 Rozmyslete si případné klientské změny ve vazbě na budoucí využití bytu, včetně představy o návrhu interiérového řešení a jeho dopadů na rozmístění koncových prvků (zásuvky, vypínače) a případných dispozičních úprav.
- 4 Při návrhu interiéru doporučujeme nechat se inspirovat světovými trendy.

Co od vás manažer klientských změn bude očekávat?

- 1 V případě posunu koncových prvků pečlivě rozmyslet přesné umístění těchto elementů, zejména ve vazbě na budoucí užívání a interiérové řešení.
- 2 Zamyslet se nad případnými stavebními a dispozičními úpravami s ohledem na budoucí užívání a rozmístění nábytku.
- 3 Provést výběr z nabízeného standardu YIT, tj. výběr dekoru podlah, obkladů, dlažeb a dveří. V případě, že si ze standardní nabídky nevyberete, můžete realizovat nadstandardní výběr u našich dodavatelů. Kontakty obdržíte od manažera klientských změn.
- 4 Přesnou představu o sociálním zázemí bytu, zejména koupelně, která je velmi často předmětem klientských změn a ve které se nejčastěji projevují specifické požadavky klientů. V rámci této specifikace je potřeba si ujasnit představu o barevném a prostorovém řešení koupelny, případně se inspirovat v některém z koupelnových studií, nebo časopise. Po upřesnění požadavků klienta na koupelnu se zpracovává vizualizace z již vybraných a specifikovaných typů dlažeb, obkladů a zařizovacích předmětů.



Nejčastější změny

- Posun koncových elementů elektro a ZTI
- Záměna vany za sprchový kout
- Navýšení počtu zásuvek silnoproudu a slaboproudu
- Posun dveřního otvoru
- Výběr z nadstandardních materiálů
- Záměna standardních dveří za posuvné (povrchové či do pouzdra)

JEDNOTLIVÉ DRUHY KLIENTSKÝCH ZMĚN LZE PROVÁDĚT JEN DO URČITÉ FÁZE VÝSTAVBY. Z TOHO DŮVODU JSOU PŘEDEM STANOVENY TERMÍNY, DO KTERÝCH JE MOŽNÉ POŽADOVANOU ZMĚNU PŘIJMOUT A NÁSLEDNĚ REALIZOVAT. V KAŽDÉM PŘÍPADĚ KLIENTŮM DOPORUČUJEME, ABY SI ZMĚNY SJEDNÁVALI CO NEJDŘÍVE.

Co byste měli vědět

1. V prostoru kuchyňského koutu jsou rozvody elektro a zdravotní techniky vyvedeny do jednoho místa (elektro s dostatečnou rezervou). Na přání klienta lze v rámci clientských změn zrealizovat rozmístění instalací na základě podkladu zpracovaného kuchyňským studiem.
2. Z důvodu nebezpečí porušení akustické neprozvučnosti je v rámci clientských změn či až po převzetí bytu zakázáno instalovat do železobetonových stěn, tvořících mezibytové dělicí stěny, elektrozásuvky. V případě požadavku na umístění elektrorozvodů na těchto stěnách se provádí instalace těchto koncových prvků – zásuvek, povrchově.

Ke každé clientské změně se váže administrativní poplatek, jehož výše je odvozena od náročnosti příprav a provedení požadované změny.

Nabízíme moderní způsob kreativního a ekonomického myšlení.

Vybrat si můžete z široké nabídky materiálů našich dodavatelů, a dotvořit si tak bydlení podle svých představ.

Navrhněte si vlastní byt

z nabídky našich dodavatelů

Kategorie

KULTA

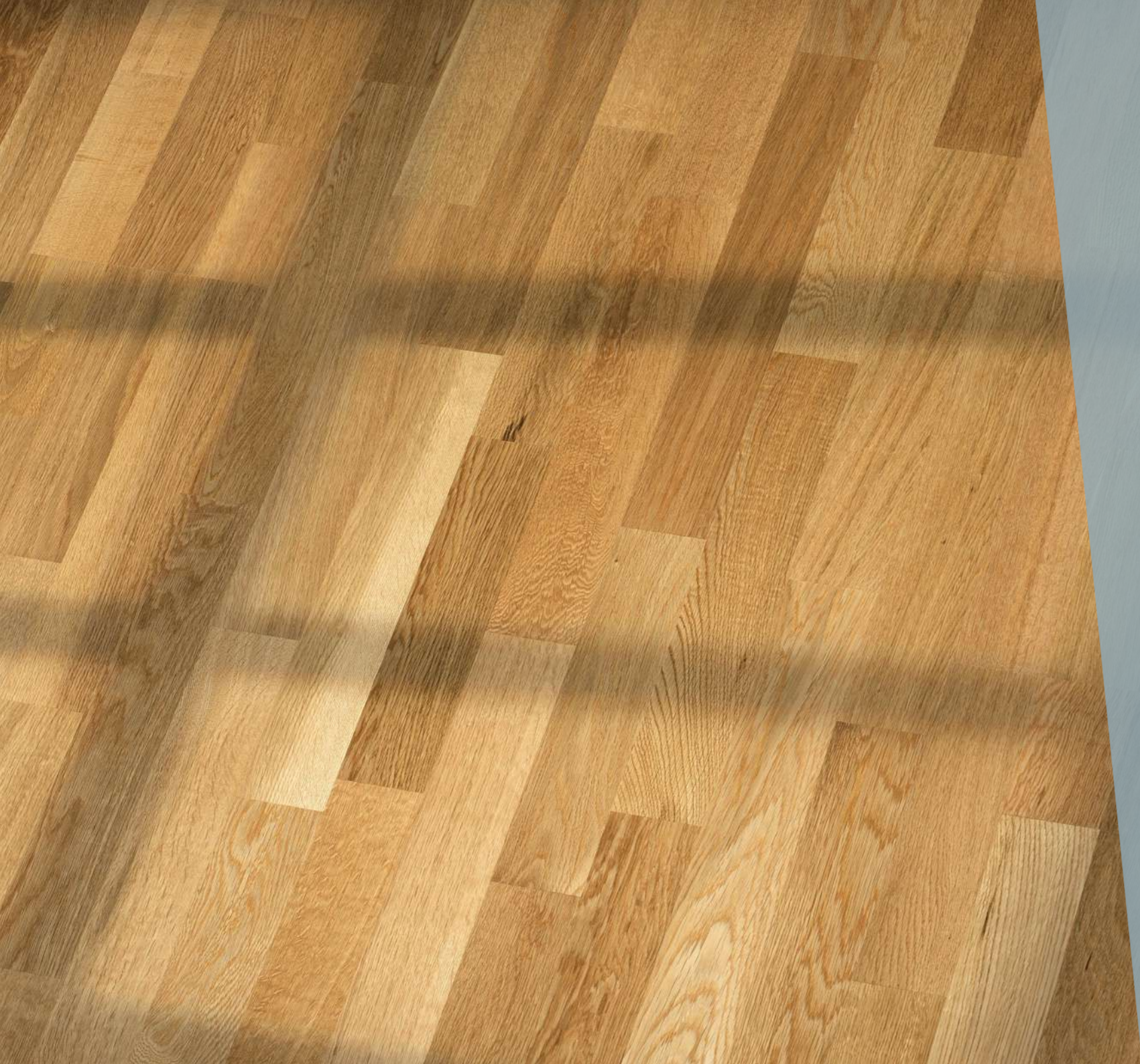
Ve všech bytech 1–4+kk v 1–6. NP

K

KULTA PLUS

V bytech 103, 105, 601, 603
a ve všech bytech v 7. NP

K+

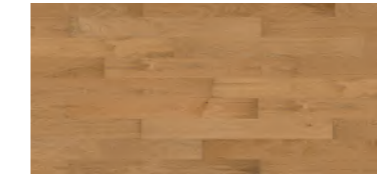


Podlahy



Kährs – dřevěné podlahy

Dub Reef



Materiál: 1 lamela
Tloušťka: 10,2 mm

Dub Arctic



Materiál: 1 lamela
Tloušťka: 10,2 mm

Dub Colony



Materiál: 1 lamela
Tloušťka: 7 mm

Dub Outpost



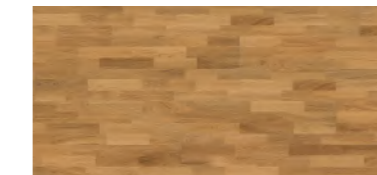
Materiál: 1 lamela
Tloušťka: 7 mm

Dub Gate



Materiál: 1 lamela
Tloušťka: 7 mm

Dub Como



Materiál: 3 lamely
Tloušťka: 15 mm

Dub Bergen



Materiál: 3 lamely
Tloušťka: 13 mm

Ořech Orchard



Materiál: 1 lamela
Tloušťka: 10,2 mm

Podlahy KPP

Kratochvíl parket profi, s.r.o.

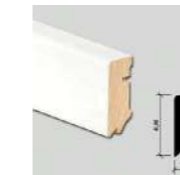
Společnost Kratochvíl parket profi (KPP) již více než 20 let dováží kvalitní podlahové krytiny předních evropských výrobců s mnohaletou tradicí, zkušenostmi i moderní výrobní technologií. Působí jako velkoobchod se sítí obchodních partnerů v České republice, na Slovensku a v Maďarsku. Specialitou v sortimentu jsou především dřevěné podlahy, na které se podnik zaměřuje od svého založení v roce 1993.

Díky širokému sortimentu a ucelenému programu nabízí KPP zákazníkům komplexní servis v oblasti podlahových krytin. Jednou z předností firmy jsou dlouhodobé zkušenosti s dodávkami podlah do objektů bytového i komerčního charakteru.

KPP je výhradním dovozcem světových značek, jako jsou Kährs, Wineo laminátové, vinylové podlahy a ekologické PURLINE, 1FLOOR, mFlor, BAUWERK, marmoleum click, CLASSEN, UPOFLOOR.

KPP[®]
LIVING FOR FLOORING

Soklová lišta – Kährs



Přechodová lišta



Stříbrná





Dveře

Vstupní bezpečnostní dveře

NEXT s.r.o.

Společnost NEXT klade velký důraz a nároky na vývoj a výzkum svých výrobků. Jejím prioritou je dopřát zákazníkům nejen moderní design a materiály, ale zejména zvýšení bezpečnosti a dalších užitečných vlastností vstupních dveří NEXT.

Všechny parametry produktů značky NEXT, jsou pravidelně testovány a certifikovány v akreditovaných laboratořích a zkušebnách. V široké nabídce materiálů lze snadno najít vyhovující vzhled při zachování vysoké kvality a zabezpečení.



KK+

bezpečnostní třída 3 / výška dveří 2 100 mm

Bílá



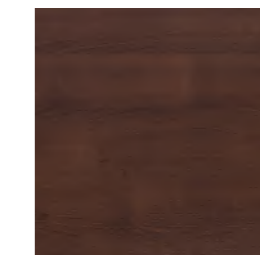
Buk



Dub



Javor královský



Javor světlý



Olše



Dub Rustikal



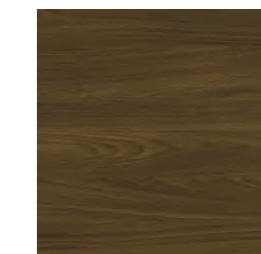
Dub Chamonix



Dub Noma



Ořech Savara



Hruška Divoká



DVEŘE, KTERÉ OCHRÁNÍ VÁS I VÁŠ DOMOV

Plné



Plné se zamykáním



Prosklené



Klika Senza



Určeno pro: **K+**

Klika Deny



Určeno pro: **K**

ELEGANT – výška dveří 2 100 mm

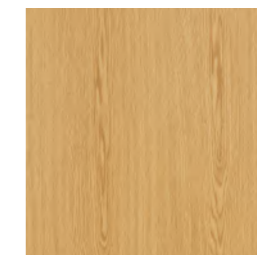
Hledáte-li dveře do moderního a svěže zařízeného interiéru, sáhněte po modelu Elegant. Vyznačuje se jednoduchým a čistým vzhledem, který lze snadno kombinovat s výraznějšími interiérovými prvky. Jde o naši nejoblíbenější a nejuniverzálnější modelovou řadu, která je nabízena v nejširší paletě povrchových úprav, speciálních vlastností a technických provedení. Elegant 10 vhodně doplňuje i některé naše další produktové řady (např. Mera či Domino), které nenabízejí plnou (tedy neprosklenou) variantu. Model Elegant 60 představuje nejčastější typ prosklení, který si naši zákazníci volí. Prosklená část dveří propouští dostatek světla, ale zároveň neruší intimní zónu místností. Na výběr je hned několik typů skel v základní ceně – např. Krizet čiré, Sapelux bílé.



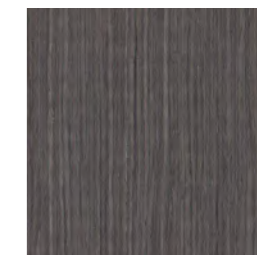
Bílá hladká



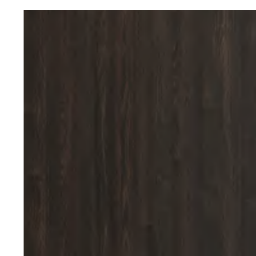
Dub Americký



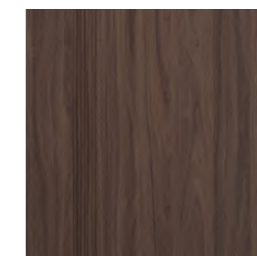
Dub stříbrný



Wenge



Ořech natur





Obklady a dlažby



ProCeram a.s.

Společnost ProCeram a.s. působí aktivně na českém trhu od roku 2010. Dostatečný kapitál mateřské společnosti a zkušenosti týmu firmy ProCeram, který v oboru pracuje od roku 1990, je dostatečnou zárukou kvality a profesionality poskytovaných služeb.

Dodavatelé naší společnosti jsou výrobci, kteří patří v daném odboru k evropské špičce. Je možné jmenovat italského výrobce obkladů a dlažeb Florim Group (značky Floorgres, Rex, Cerim), Iris Ceramica, FMG Fabbrica Marmi e Graniti, Ermes Ceramiche nebo českého tradičního výrobce RAKO. V sortimentu najdeme také německou kvalitu Hüppe a Hansgrohe z oboru sanitární techniky, holandský design Riho. V nabídce ale nenajdeme žádné čínské výrobky nebo jiné nabídky produktů z nízkonákladových asijských zemí.

K

obklady a dlažby

Obklady – La Futura

Loft – světle šedá
30 × 60



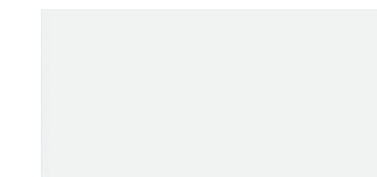
Loft – šedá
30 × 60



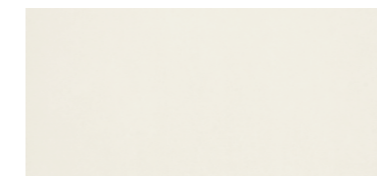
Loft – šedobéžová
30 × 60



Pure White – lesklá bílá
20 × 60



Living – slonová kost
30 × 60



Living – světle béžová
30 × 60



Living – béžovošedá
30 × 60



Living – hnědošedá
30 × 60



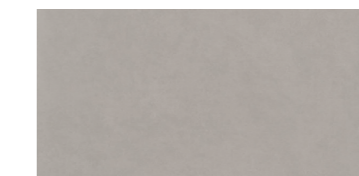
Living – tmavě šedá
30 × 60



Living – světle šedá
30 × 60



Living – šedá
30 × 60



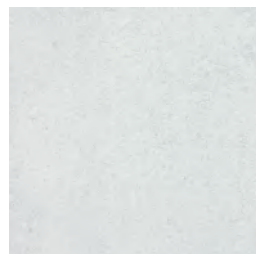
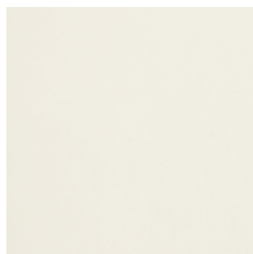
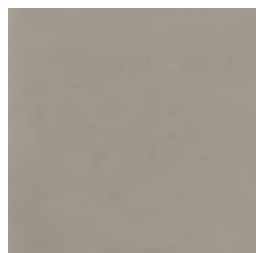
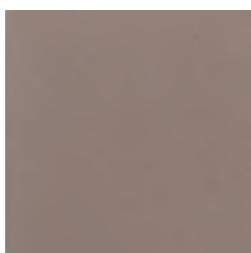
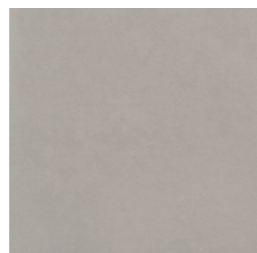
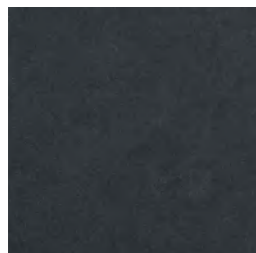
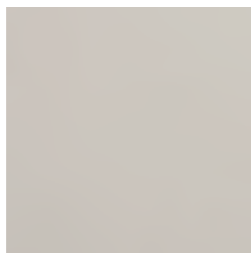
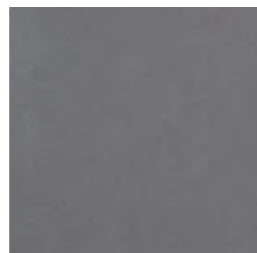
Living – černá
30 × 60



K

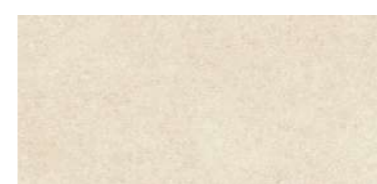
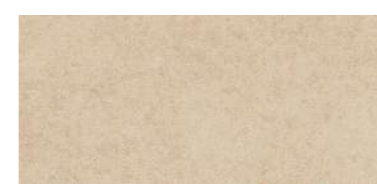
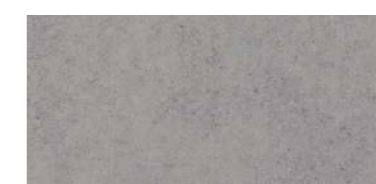
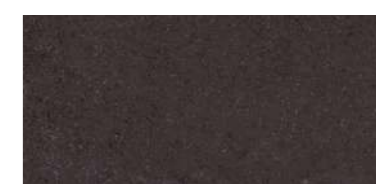
obklady a dlažby

Dlažba – La Futura

Loft – světle šedá
60 × 60Loft – šedá
60 × 60Loft – šedobéžová
60 × 60Casablanca – slonová kost
60 × 60Casablanca – béžovošedá
60 × 60Casablanca – hnědošedá
60 × 60Casablanca – šedá
60 × 60Casablanca – světle béžová
60 × 60Casablanca – černá
60 × 60Casablanca – světle šedá
60 × 60Casablanca – tmavě šedá
60 × 60**K+**

obklady a dlažby

Obklady – Impronta Urbana

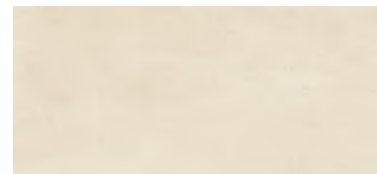
Contract – White
45 × 90Contract – Beige
45 × 90Contract – Grey
45 × 90Contract – Black
45 × 90

K+

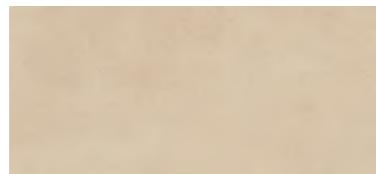
obklady a dlažby

Dlažba – Impronta Urbana

Contract – White
45 × 90



Contract – Beige
45 × 90



Contract – Grey
45 × 90



Contract – Black
45 × 90





Sanita

Sprchové kouty

Sprchová zástěna Hüppe



Posuvné dveře rohový vstup
Barva: stříbrná, pololesk
Materiál: sklo čiré
Určeno pro: **KK+**

Sprchová zástěna Hüppe



Křídlové dveře do niky
Barva: stříbrná, pololesk
Materiál: sklo čiré
Určeno pro: **KK+**

Sprchová zástěna Hüppe



Posuvné dveře do niky
Barva: stříbrná, pololesk
Materiál: sklo čiré
Určeno pro: **KK+**

Sprchová zástěna Hüppe



Boční stěna pro posuvné dveře
Barva: stříbrná, pololesk
Materiál: sklo čiré
Určeno pro: **KK+**

Podlahový žlab

Alcaplast
Určeno pro: **K+**

Vany a sprchové vaničky

Vana Laufen Pro A



Rozměry: 170 × 75 cm
Určeno pro: **KK+**

Sprchová vanička čtverec



Rozměry: 90 × 90 cm
Určeno pro: **K**

Sprchová vanička obdelník



Rozměry: 120 × 90 cm
Určeno pro: **K**

LADNÉ KŘIVKY NEBO
MODERNÍ PŘESNÉ LINIE



Podomítková baterie
Logis vanová s přepínáním



Určeno pro: **K**
Výrobce: Hansgrohe

Podomítková baterie
Logis sprchová s přepínáním



Určeno pro: **K+**
Výrobce: Hansgrohe

Podomítková baterie
Logis sprchová



Určeno pro: **K**
Výrobce: Hansgrohe

Podomítková baterie
Logis vanová s přepínáním



Určeno pro: **K+**
Výrobce: Hansgrohe

**SPRCHA, NA KTEROU
SE BUDETE TĚŠIT**

Sprchový set s tyčí



Určeno pro: **K**
Výrobce: Hansgrohe

Hlavová sprcha
pochromovaná



Rozměr: 30 × 30 cm
pochromovaná, nerezová ocel
Určeno pro: **K+**
Výrobce: Riho

Vanový set Crometta



Určeno pro: **KK+**
Výrobce: Hansgrohe

Horizontální čtvercový držák
hlavové sprchy

Rozměr: 40 cm
pochromovaná, mosaz
Určeno pro: **K+**
Výrobce: Riho

Veškeré fotografie jsou pouze ilustrativní.





KK+

sanitární technika

Sanitární keramika

Umyvadlo Laufen



Rozměr: 60 × 46,5 cm
bez polosloupu
Určeno pro: **K**
Výrobce: Laufen

Umývatko Laufen



Rozměr: 36 × 25 cm
Určeno pro: **K**
Výrobce: Laufen

Umyvadlo Palace



Rozměr: 60 × 48 cm
Určeno pro: **K+**
Výrobce: Laufen

Umyvadlo Palace



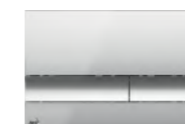
Rozměr: 90 × 38 / 51 cm
Určeno pro: **K+**
Výrobce: Laufen

Umyvadlo Laufen



Rozměr: 45 × 36 cm
bez polosloupu
Určeno pro: **K+**
Výrobce: Laufen

Ovládací tlačítko



Barva: chrom
Určeno pro: **KK+**

WC závěsné Pro S



Určeno pro: **K**
Výrobce: Laufen

WC závěsné Palace



Určeno pro: **K+**
Výrobce: Laufen



Umyvadlový set

Umyvadlová baterie Logis 70



Určeno pro: **K**
Výrobce: Hansgrohe

Umývatková baterie Logis s bidetou



Určeno pro: **KK+**
Výrobce: Hansgrohe

Umyvadlová baterie Logis 100



Určeno pro: **K+**
Výrobce: Hansgrohe



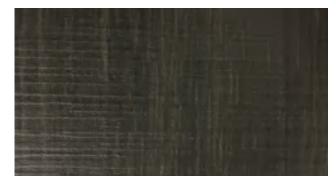
Umyvadlové skříňky

Umyvadlová skříňka pro umyvadla Palace

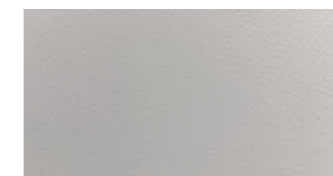


Určeno pro: **K+**
Rozměry: 59 x 42 x 43 / 89 x 46 x 37

Dekory



Antracitový dub



Bílá mat



Vápněný dub



Bílá lesk

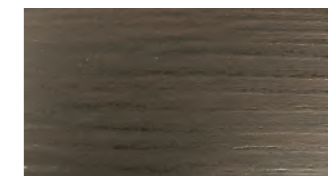
**DESIGN A ELEGANCE
V NEJVYŠŠÍ KVALITĚ**

Umyvadlová skříňka pro umyvadla Laufen Pro S

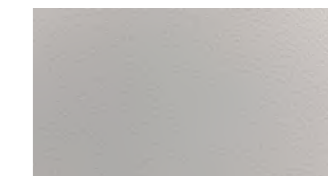


Určeno pro: **K**
Rozměry: 57 x 37 x 39 / 57 x 45 x 39

Dekory



Wenge



Bílá



Grafit



Bílá lesk

FINSKÉ BYDLENÍ PROMYŠLENÉ SRDCEM

YIT STAVO

Bezplatná zákaznická linka:

800 200 666

domov@yit.cz

www.yit.cz



Tento katalog je vtištěn na vysoce kvalitním papíře, který byl vyroben pouze z certifikovaných surovin FSC. To zaručuje, že pochází pouze ze zdrojů, které jsou obhospodařovány podle důsledných ekologických a sociálních pravidel organizace Forest Stewardship Council (FSC). Záleží nám na přírodě. Můžete si být jisti, že uděláme vše pro to, abychom využívali pouze papír ze zdrojů, které jsou získávány šetrným způsobem.