



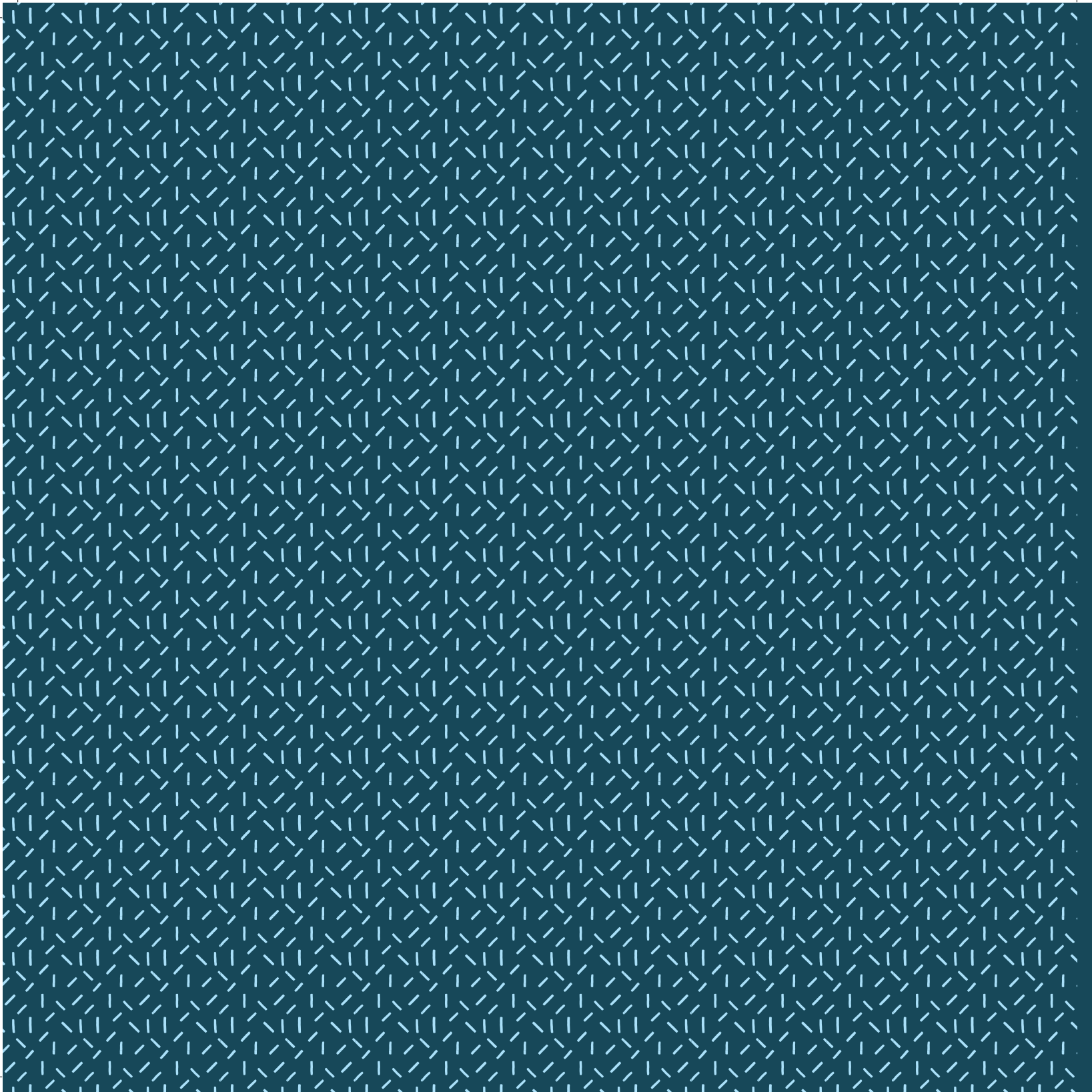
TALO KAVALÍRKA

# Stylové bydlení kousek od centra



[yit.cz](https://yit.cz)



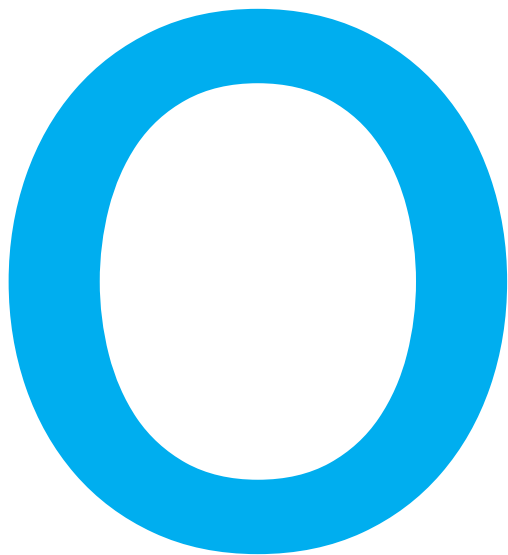




TALO KAVALÍRKA

---

Kultura v týdnu,  
klid o víkendu



Objevte s námi kouzlo bydlení v nízkoenergetickém projektu **Talo Kavalírka**, jehož koncept vychází z tradičního městského bydlení v lokalitě na rozhraní Košíř a Smíchova.

V místě původního brownfieldu nahrazuje stavbu zchátralé sodovkárny a doplňuje stávající činžovní zástavbu, která je pro tuto lokalitu typická. Nabídku nového bydlení v Praze se tak rozšiřuje celkem o 98 bytů s prvky severského bydlení, které do České republiky YIT přináší.

Na finskou inspiraci odkazuje podle tradice YIT také samotný česko-finský název projektu, jenž v překladu znamená „**Dům Kavalírka**“.



A modern, minimalist apartment interior. The space features a light wood dining table with four black chairs. In the background, a kitchen area with white cabinetry and a light wood countertop is visible. A grey sofa with a patterned pillow is on the left. A black fur rug is on the floor. A staircase with grey steps and a white wall with a hexagonal pattern is on the right. The ceiling has a wood-grain finish and two white pendant lights. A framed quote on the wall reads: "A SMILE IS THE PRETTIEST THING YOU CAN WEAR".

**98** bytů s prvky  
severského bydlení, to je  
**Talo Kavalírka.**

Stylové bydlení pro singles,  
páry i rodiny s dětmi.





Celkem čtyři nízkoenergetické sedmipodlažní domy fungují jako samostatné objekty, které spolu propojuje společný suterénní prostor určený pro parkování a klidný vnitroblok, do něhož směřují také předzahrádky přízemních bytů.

Talo Kavalírka nabízí **stylové bydlení pro singles, páry i rodiny s dětmi**. Pro příznivce originálního bydlení jsou v nejnižších patrech připraveny designové dvouúrovňové lofy v industriálním stylu se dvěma koupelnami a samostatnou šatnou.

V těch nejvyšších podlažích zase **komfortní mezonety s velkými střešními terasami** na obou stranách domu. Jižně orientovaná pak nabízí výhledy do zeleně protějščího parku. Nechybí ani klasické bytové jednotky s dostatkem úložných prostor a praktickými dispozicemi. Připraveny jsou byty **od 1 + kk až po 5 + kk** a velikostech **od 30 m<sup>2</sup> do 185 m<sup>2</sup>**.

Téměř ke všem bytům patří terasa, lodžie, vystupující balkon nebo předzahrádka. **Vybrané byty je možné dle finského stylu vybavit na přání saunou.**



Řešení exteriéru budov Talo Kavalírka, které stejně jako návrh interiérů pochází z dílny studia Free architects, akcentuje výraz severské architektury. Skandinávský design je znát na členění oken, materiálovém řešení a barevnosti fasády. Ta se vyznačuje střídou kombinací světlých omítek a betonové šedé na balkonových deskách korespondující s šedými odstíny v lodžích a na soklu. Balkony a lodžie směřované do ulice jsou různě velké a našikmené, aby fasáda byla hodně plastická a zajímavá i z pohledu chodce.

---

Také při navrhování jednotlivých bytů architekti vycházeli ze severského stylu, který okořenili špetkou industriálního designu. YIT spolu s designovou firmou jsou také připraveni pomoci novým majitelům s návrhem interiéru. Ti mohou služeb bytového architekta využít v rámci služby **YIT 4U**.

---

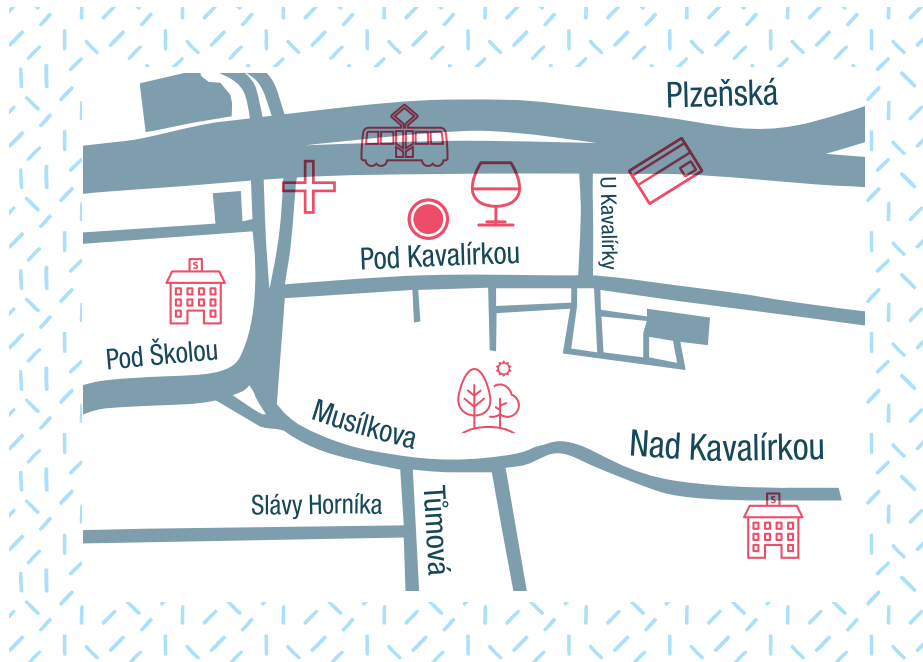




V RÁMCI SLUŽBY  
YIT 4U JSME PŘIPRAVENI  
POMOCI VÁM S NÁVRHEM  
INTERIÉRU.

**Klientský servis YIT 4U** je významná změna v přístupu, na který byli dosud zájemci o nové bydlení v tuzemsku zvyklí. Kromě standardního servisu klientských změn umožňuje YIT svým zákazníkům zdarma měnit dispozice bytů podle jejich potřeb, ale poskytuje i nadstandardní záruku 3 roky. Posun je ale zejména v tom, že předáním bytu nekončí kontakt s klientem, který od YIT předtím získal například služby bytového architekta, bezplatné přestěhování a pomoc s hypotékou či pojištěním.

YIT jde v přístupu ke svým zákazníkům dál: chce s nimi být v dlouhodobém kontaktu, průběžně se jim věnovat, pořádat pro ně speciální akce. Filozofií společnosti je být důvěryhodným partnerem pro své klienty i v budoucnosti, kdy se mohou jejich životní podmínky změnit, rozhodnou se byt vyměnit nebo jim vyrostou děti a budou potřebovat další byt. YIT usiluje o to, aby její klienti byli dlouhodobě spokojeni, a proto pro ně zajišťuje co nejkvalitnější služby, získává pro ně také zajímavé slevy u partnerů YIT.



  
Metropole Zličín  
8 MIN.


  
Park  
V MÍSTĚ

  
Bankomat  
V MÍSTĚ

  
Zdravotní zařízení  
V MÍSTĚ

  
Restaurace  
V MÍSTĚ

  
Školka/Škola  
V MÍSTĚ

  
Městský okruh  
10 MIN.

  
MHD do centra  
10 MIN.



”

UŽÍVEJTE SI RÁNO  
NOVOU LOŽNICI O TROCHU DÉLE,  
DO CENTRA  
JE TO JEN 10 MINUT.

Lokalita, ve které projekt vyrůstá, se nachází na strategickém místě **s výbornou dostupností do centra města** a přitom přímo **u zeleného parku Kavalírka** a **nedaleko parku Klamovka**. Ty nabízejí kromě množství zeleně také možnosti sportovního vyžití i dalších aktivit pro děti i dospělé. V okolí **nechybí školky, školy ani restaurace a sportovní centra**. K dopravě mohou noví majitelé kromě aut pro rychlé napojení na městské okruhy využít také linky městské hromadné dopravy. Jen pár kroků od projektu se nachází zastávka tramvaje, ze které **cesta na smíchovský Anděl zabere jen necelých deset minut**.

NEJVYŠŠÍ ČAS  
ZAČÍT ŘEŠIT  
VAŠE BYDLENÍ...



<b>Lokalita:</b>	ulice Pod Kavalírkou, Praha 5 – Košíře
<b>Popis projektu:</b>	4 bytové domy A, B, C a D navrženy jako kompaktní objekt se samostatnými vstupy
<b>Počet podlaží bytových domů:</b>	7 nadzemních podlaží a jedno podzemní
<b>Počet jednotek:</b>	98 bytů (75 bytů YIT prodává, 23 realizuje pro soukromého investora)
<b>Velikosti a dispozice jednotek:</b>	1 + kk až 5 + kk o velikosti od 30 m <sup>2</sup> do 185 m <sup>2</sup> ; v nejvyšších patrech mezonety s velkými terasami na obou stranách domu, v nejnižších dvouúrovňové ložty se vstupy na předzahrádky; klasické bytové jednotky
<b>Další součásti projektu:</b>	k bytům náleží balkony, lodžie a terasy a předzahrádky situované do vnitrobloku; vybrané byty budou vybaveny saunou; xx parkovacích míst v garážích v suterénu
<b>Energetická třída:</b>	průkaz energetické náročnosti B – nízkoenergetický
<b>Architektonické řešení:</b>	Free architects, s. r. o.
<b>Financování projektu:</b>	z vlastních zdrojů YIT
<b>Realitní agent:</b>	prodej prostřednictvím vlastního obchodního oddělení YIT Point
<b>Současný stav projektu:</b>	projekt má územní rozhodnutí a stavební povolení; začaly bourací a přípravné práce
<b>Plánované zahájení výstavby:</b>	červenec 2015
<b>Plánovaný termín dokončení:</b>	září 2017



## SME YIT

YIT Stavo, člen nadnárodní skupiny YIT působí na českém trhu od roku 2008.

Z mateřského Finska, kde v roce 2012 oslavila již 100 let od svého vzniku, přináší do České republiky finský styl bydlení v sepětí s přírodou, zajímavým designem, využitím přírodních materiálů a nadstandardními službami pro klienty.

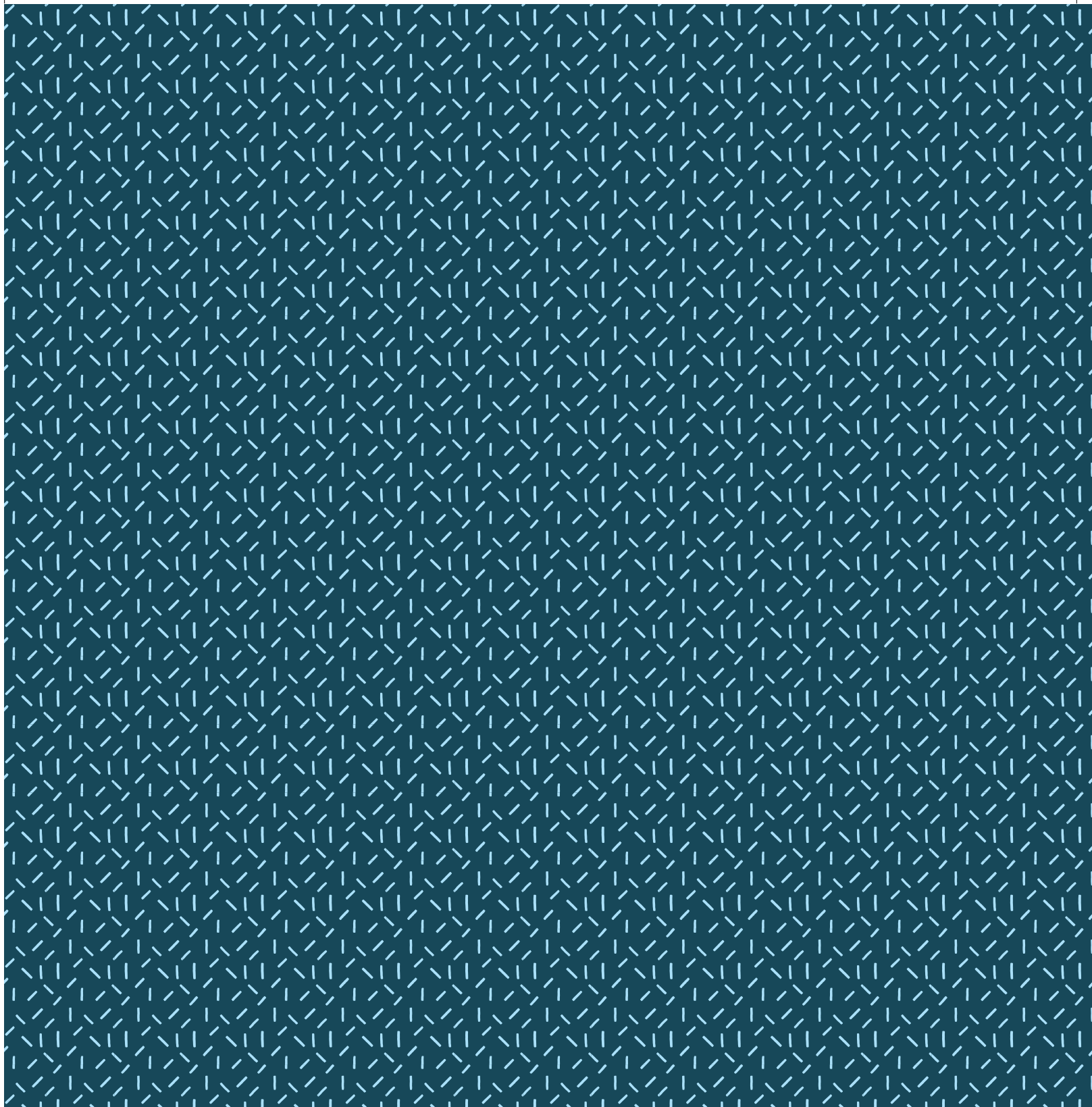
Oproti většině developerů na českém trhu skupina YIT pro své developerské projekty nepoužívá projektové financování. YIT je natolik kapitálově silná, že je schopna financovat veškerou výstavbu svých projektů z vlastních zdrojů. Zdroje pro financování českých projektů získává YIT Stavo přímo z mateřského Finska.

## DŮRAZ NA EKOLOGII A NÍZKOENERGETIČNOST

YIT klade velký důraz na šetrnost k životnímu prostředí a na energeticky úsporné bydlení, které v dlouhodobém horizontu šetří peněženky svých obyvatel. Projekty se vyznačují výraznou úsporností a nízkoenergetickými parametry. **Právem tak získaly Průkaz energetické náročnosti budovy B – podle mezinárodní klasifikace se tedy jedná o úsporné bytové domy.**

Nízkoenergetičnost také dobře dokládá detailní energetické vyhodnocení projektů YIT.





Bezplatná zákaznická linka:

**800 200 666**

**[domov@yit.cz](mailto:domov@yit.cz)**

**[www.yit.cz](http://www.yit.cz)**

© YIT Stavo, s.r.o., 2015